

Raport ilości fotografii kolejowych z witryny

<^>

2010

<http://kolej.fotokrajobrazy.warmia.pl>

§1

Raport dotyczy tylko fotografii wykonanych przez <^>.

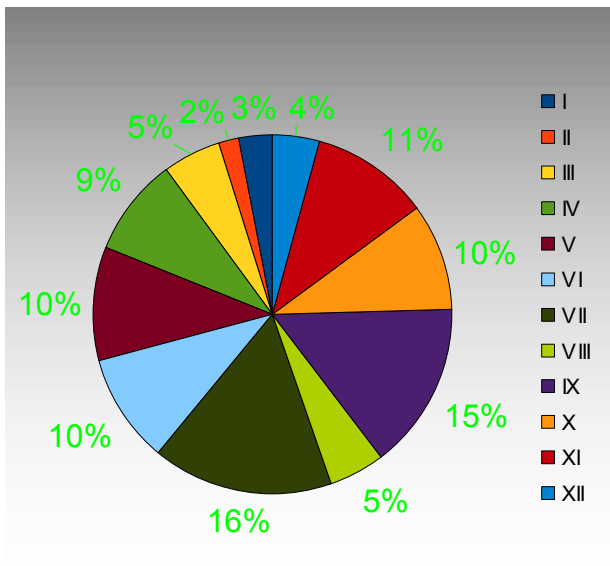
ZAŁĄCZNIK 1

Tabela 1: Ilość fotografii w poszczególnych miesiącach z podziałem na kategorie. Zestawienie sumowe.

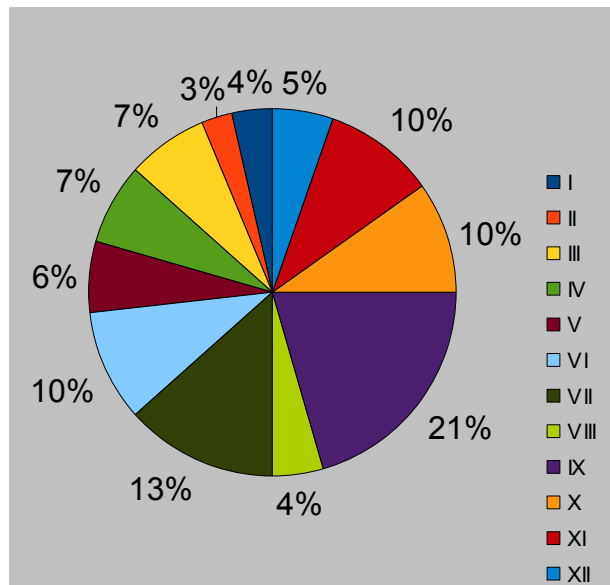
Miesiąc	Ilość dni w roku	dni wykonywania fotografii	Ilość zrobionych fotografii			Ilość zrobionych fotografii (suma)		
			Zwykłe	Albumowe	Najlepsze	Zwykłe	Albumowe	Najlepsze
I	31	9	15	4	1	15	4	1
II	28	5	9	3	0	24	7	1
III	31	7	26	8	1	50	15	2
IV	30	15	44	8	4	94	23	6
V	31	12	51	7	7	145	30	13
VI	30	14	49	11	7	194	41	20
VII	31	12	81	15	6	275	56	26
VIII	31	8	25	5	4	300	61	30
IX	30	15	75	23	4	375	84	34
X	31	12	48	11	4	423	95	38
XI	30	6	53	11	1	476	106	39
XII	31	5	21	6	1	497	112	40
	365	120	497	112	40			

Tabela 2: Średnia liczba fotografii przypadająca na dzień danego miesiąca oraz na dzień w którym fotografowano w poszczególnym miesiącu.

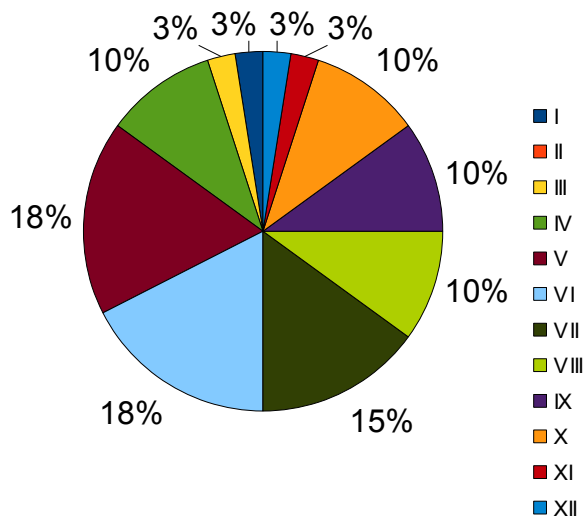
Miesiąc	Średnio na dzień danego miesiąca			Średnio na dzień w którym fotografowano		
	Zwykłe	Albumowe	Najlepsze	Zwykłe	Albumowe	Najlepsze
I	0,48	0,13	0,03	1,67	0,44	0,11
II	0,32	0,11	0,00	1,80	0,60	0,00
III	0,84	0,26	0,03	3,71	1,14	0,14
IV	1,47	0,27	0,13	2,93	0,53	0,27
V	1,65	0,23	0,23	4,25	0,58	0,58
VI	1,63	0,37	0,23	3,50	0,79	0,50
VII	2,61	0,48	0,19	6,75	1,25	0,50
VIII	0,81	0,16	0,13	3,13	0,63	0,50
IX	2,50	0,77	0,13	5,00	1,53	0,27
X	1,55	0,35	0,13	4,00	0,92	0,33
XI	1,77	0,37	0,03	8,83	1,83	0,17
XII	0,68	0,19	0,03	4,20	1,20	0,20



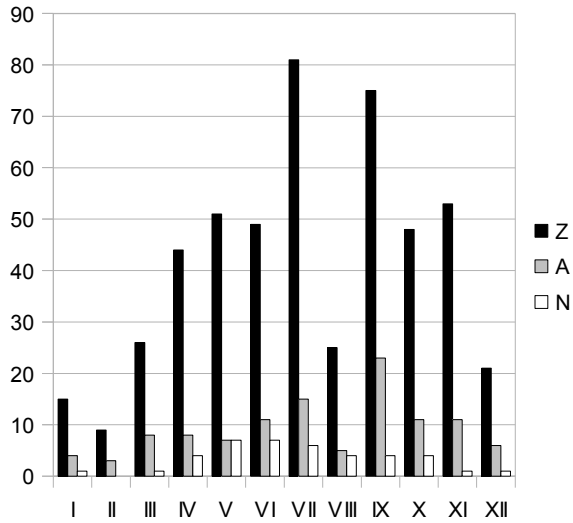
Rysunek 1: Rozłożenie ilości zdjęć zwykłych, albumowych i najlepszych w poszczególnych miesiącach.



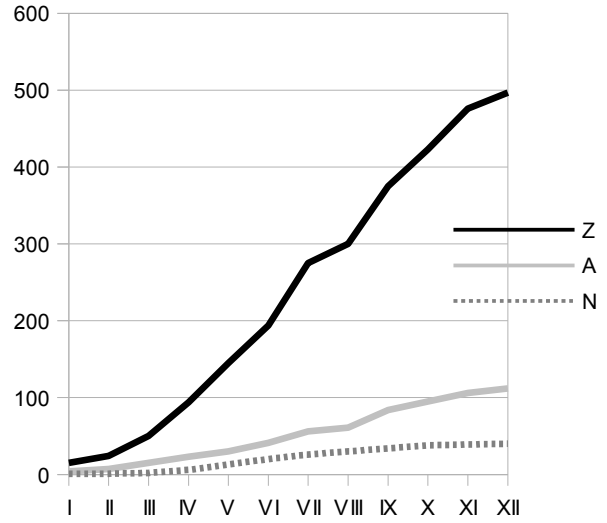
Rysunek 2: Rozłożenie ilości zdjęć albumowych w poszczególnych miesiącach.



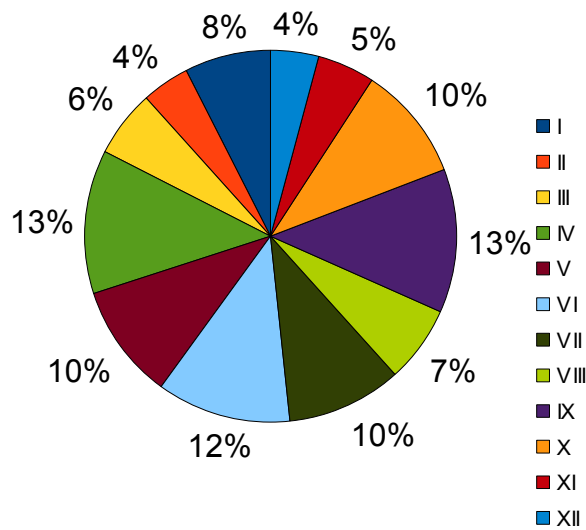
Rysunek 3: Rozłożenie ilości zdjęć najlepszych w poszczególnych miesiącach.



Rysunek 4: Rozkład ilości fotografii w poszczególnych miesiącach roku.



Rysunek 5: Krzywa sumowa wykonywanych fotografii na przestrzeni roku.



Rysunek 6: Procent dni w danym miesiącu, w którym wykonywano zdjęcia.