

Raport ilości fotografii kolejowych
z witryny

<^>

2009

§1

Raport dotyczy tylko fotografii wykonanych przez <^>.

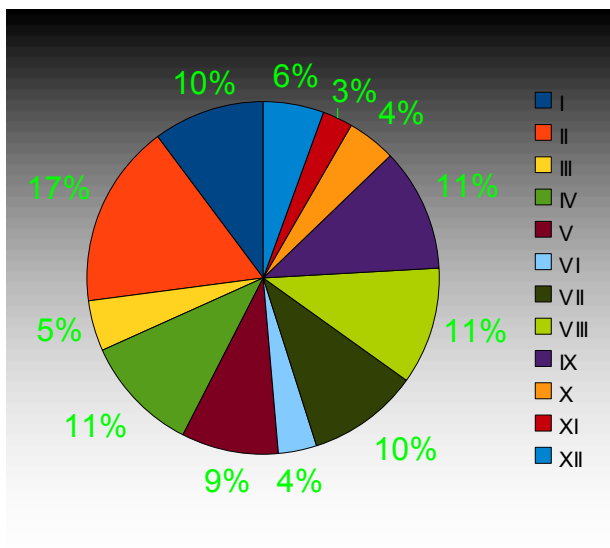
ZAŁĄCZNIK 1

Tabela 1: Ilość fotografii w poszczególnych miesiącach z podziałem na kategorie. Zestawienie sumowe.

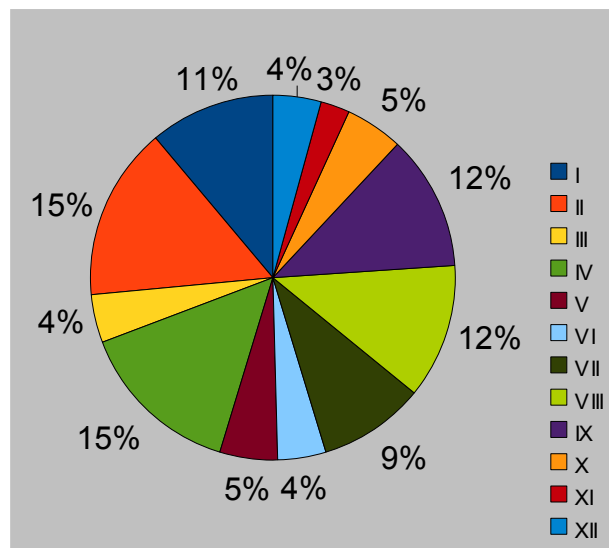
| Miesiąc | Ilość dni w roku | dni wykonywania fotografii | Ilość zrobionych fotografii | | | Ilość zrobionych fotografii (suma) | | |
|---------|------------------|----------------------------|-----------------------------|----------|-----------|------------------------------------|----------|-----------|
| | | | Zwykłe | Albumowe | Najlepsze | Zwykłe | Albumowe | Najlepsze |
| I | 31 | 14 | 55 | 13 | 3 | 55 | 13 | 3 |
| II | 28 | 11 | 91 | 18 | 2 | 146 | 31 | 5 |
| III | 31 | 8 | 25 | 5 | 4 | 171 | 36 | 9 |
| IV | 30 | 19 | 58 | 17 | 7 | 229 | 53 | 16 |
| V | 31 | 10 | 48 | 6 | 2 | 277 | 59 | 18 |
| VI | 30 | 7 | 19 | 5 | 1 | 296 | 64 | 19 |
| VII | 31 | 15 | 55 | 11 | 3 | 351 | 75 | 22 |
| VIII | 31 | 17 | 58 | 14 | 3 | 409 | 89 | 25 |
| IX | 30 | 12 | 61 | 14 | 3 | 470 | 103 | 28 |
| X | 31 | 9 | 24 | 6 | 3 | 494 | 109 | 31 |
| XI | 30 | 7 | 15 | 3 | 0 | 509 | 112 | 31 |
| XII | 31 | 9 | 30 | 5 | 2 | 539 | 117 | 33 |
| | 365 | 138 | 539 | 117 | 33 | | | |

Tabela 2: Średnia liczba fotografii przypadająca na dzień danego miesiąca oraz na dzień w którym fotografowano w poszczególnym miesiącu.

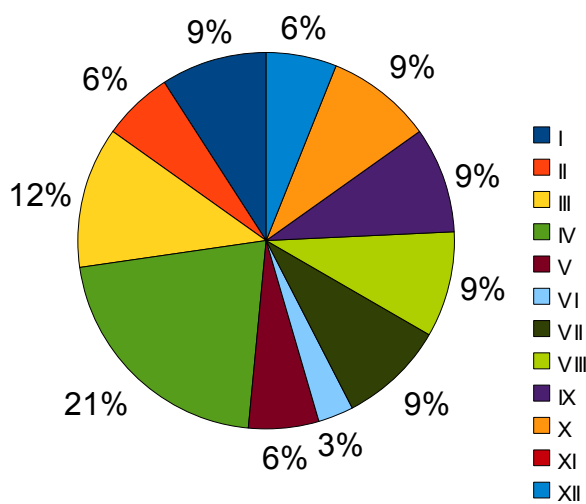
| Miesiąc | Średnio na dzień danego miesiąca | | | Średnio na dzień w którym fotografowano | | |
|---------|----------------------------------|----------|-----------|---|----------|-----------|
| | Zwykłe | Albumowe | Najlepsze | Zwykłe | Albumowe | Najlepsze |
| I | 1,77 | 0,42 | 0,1 | 3,93 | 0,93 | 0,21 |
| II | 3,25 | 0,64 | 0,07 | 8,27 | 1,64 | 0,18 |
| III | 0,81 | 0,16 | 0,13 | 3,13 | 0,63 | 0,5 |
| IV | 1,93 | 0,57 | 0,23 | 3,05 | 0,89 | 0,37 |
| V | 1,55 | 0,19 | 0,06 | 4,8 | 0,6 | 0,2 |
| VI | 0,63 | 0,17 | 0,03 | 2,71 | 0,71 | 0,14 |
| VII | 1,77 | 0,35 | 0,1 | 3,67 | 0,73 | 0,2 |
| VIII | 1,87 | 0,45 | 0,1 | 3,41 | 0,82 | 0,18 |
| IX | 2,03 | 0,47 | 0,1 | 5,08 | 1,17 | 0,25 |
| X | 0,77 | 0,19 | 0,1 | 2,67 | 0,67 | 0,33 |
| XI | 0,5 | 0,1 | 0 | 2,14 | 0,43 | 0 |
| XII | 0,97 | 0,16 | 0,06 | 3,33 | 0,56 | 0,22 |



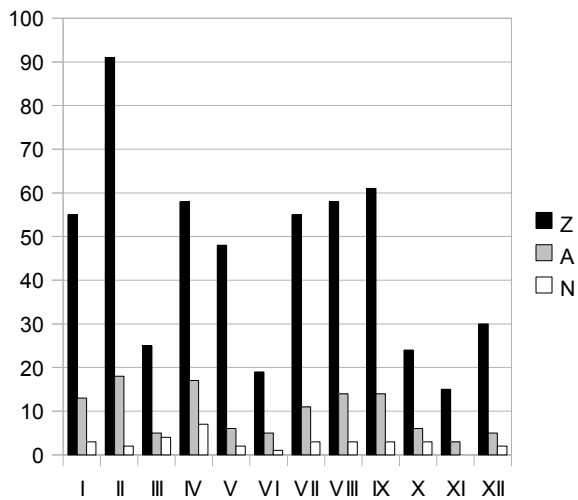
Rysunek 1: Udział ilości zdjęć zwykłych, albumowych i najlepszych w poszczególnych miesiącach.



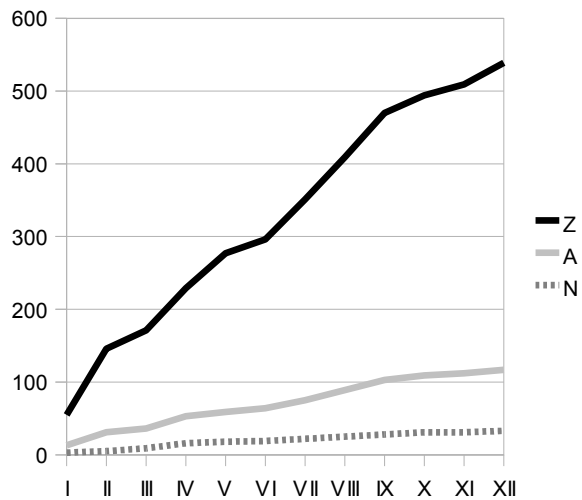
Rysunek 2: Udział ilości zdjęć albumowych i najlepszych w poszczególnych miesiącach.



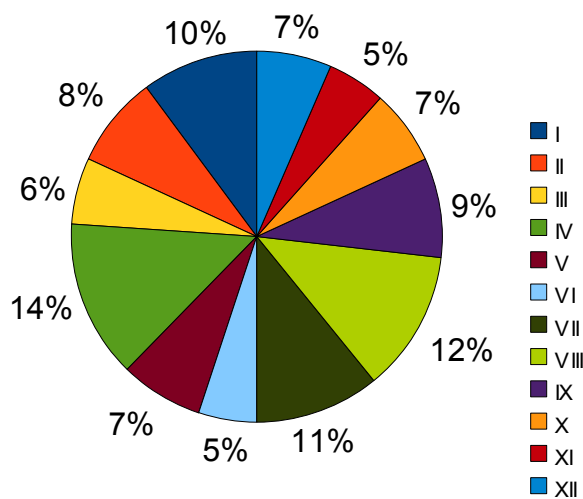
Rysunek 3: Udział ilości zdjęć najlepszych w poszczególnych miesiącach.



Rysunek 4: Rozkład ilości fotografii w poszczególnych miesiącach roku.



Rysunek 5: Krzywa sumowa wykonywanych fotografii na przestrzeni roku.



Rysunek 6: Ilość dni w danym miesiącu, w którym wykonywano zdjęcia.